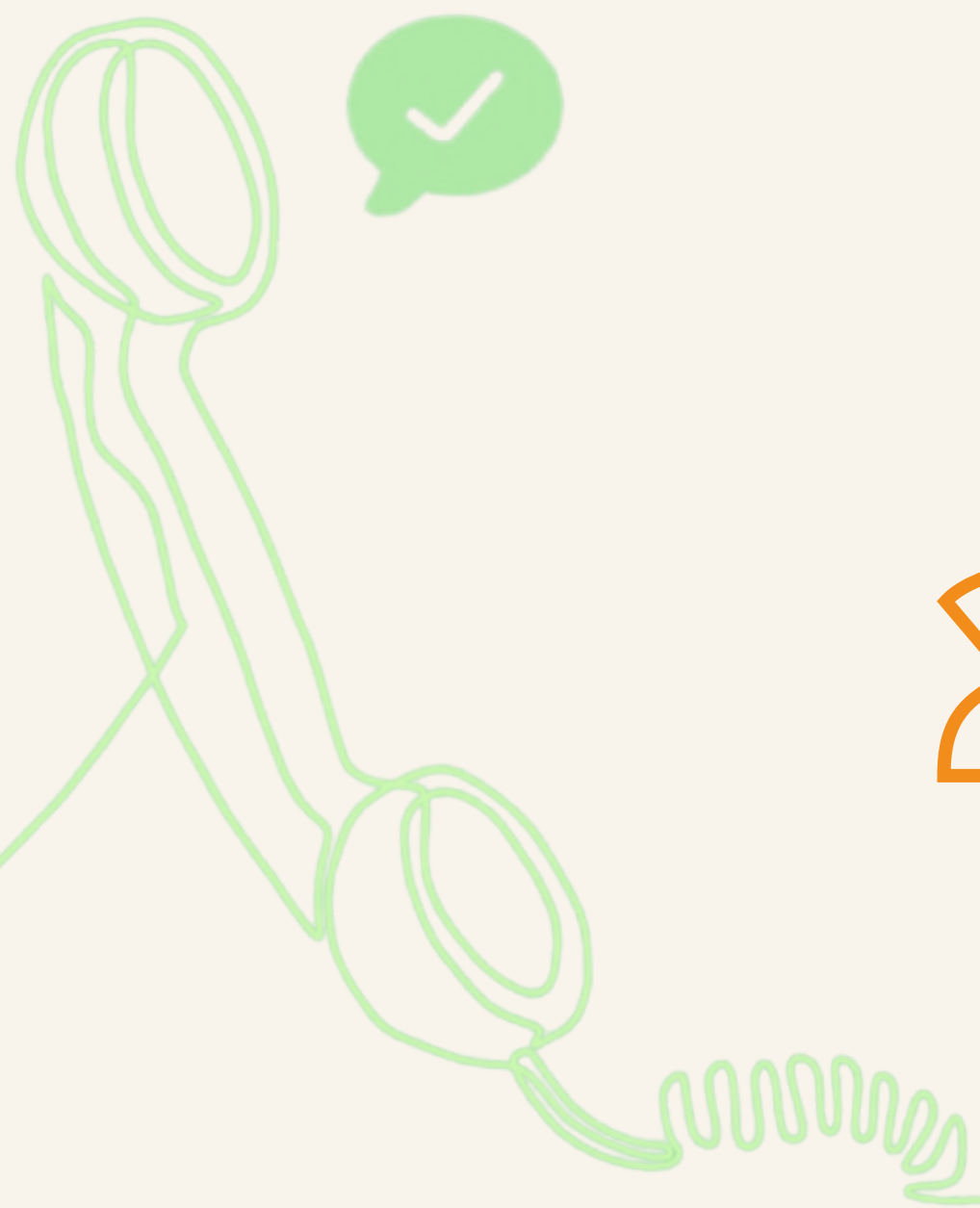


# MESURE D'IMPACT

2022



## OBJECTIFS

Évaluer les **bienfaits** de  
**l'écoute par téléphone**  
et de la **pair-aidance**



Évaluer les **apports**  
**du bénévolat d'écoute** pour les  
anciens aidant.e.s



# BÉNÉFICAIRES

(qui ont répondu au questionnaire)



**Tout type d'aidant.e** ayant recours aux accompagnements de l'association :

la ligne d'écoute



les ateliers Connect'aidants



Les **bénévoles, écoutants de la ligne**, tous d'anciens aidant.e.s



AVEC NOS PROCHES

# MÉTHODES D'ÉVALUATION



À partir de juin : diffusion du questionnaire



**Guide vocal d'accueil** sur la ligne pour inviter les aidant.e.s à remplir le questionnaire

**Fenêtre pop-up** sur le site Internet



# MÉTHODES D'ÉVALUATION

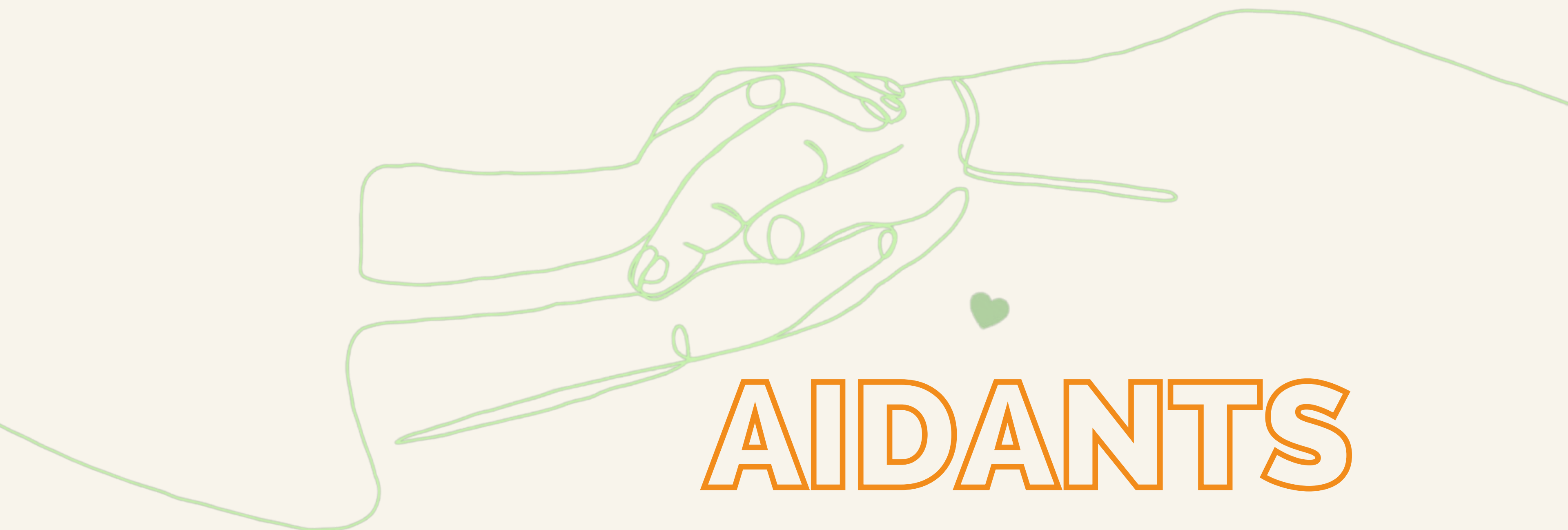


réponses d'aidant.e.s



réponses d'écoutant.e.s





# AIDANTS

# LIMITES

Usagers de la ligne sont

**anonymes**



Difficulté d'évoquer le questionnaire dans une

**conversation chargée en émotions**



Sollicitation par **mail** ou par **téléphone**



# PROFIL DES RÉPONDANT.E.S

## RÉGION



Île-de-France  
PACA

## ÂGE



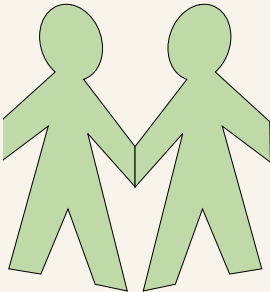
45-54 ans  
55-64 ans

## SITUATION PROFESSIONNELLE



Actif à temps plein  
Actif à temps partiel

## LIEN AVEC LE PROCHE AIDÉ



Parent  
Frère, soeur





## SERVICES EXPÉRIMENTÉS

12

répondant.e.s ont appelé la ligne



15

répondant.e.s ont participé aux ateliers



8

ont expérimenté les deux services



# ÉLÉMENTS DECLENCHEURS



Un sentiment d'**épuisement**



Une difficulté **émotionnelle**  
**ou relationnelle**



La découverte  
sur Internet



Une question  
pratique

Un **événement** dans  
sa vie



Un conseil d'un professionnel



AVEC NOS PROCHES

# PRINCIPALES ATTENTES

## Sur la ligne et les ateliers

- ✓ Être écouté
- ✓ Obtenir un **avis extérieur**
- ✓ S'exprimer **sans être jugé**
- ✓ **Prendre du recul**



## Focus sur les ateliers

- ✓ Obtenir des pistes sur la thématique
- ✓ Sortir de l'isolement
- ✓ Se former au rôle d'aidant

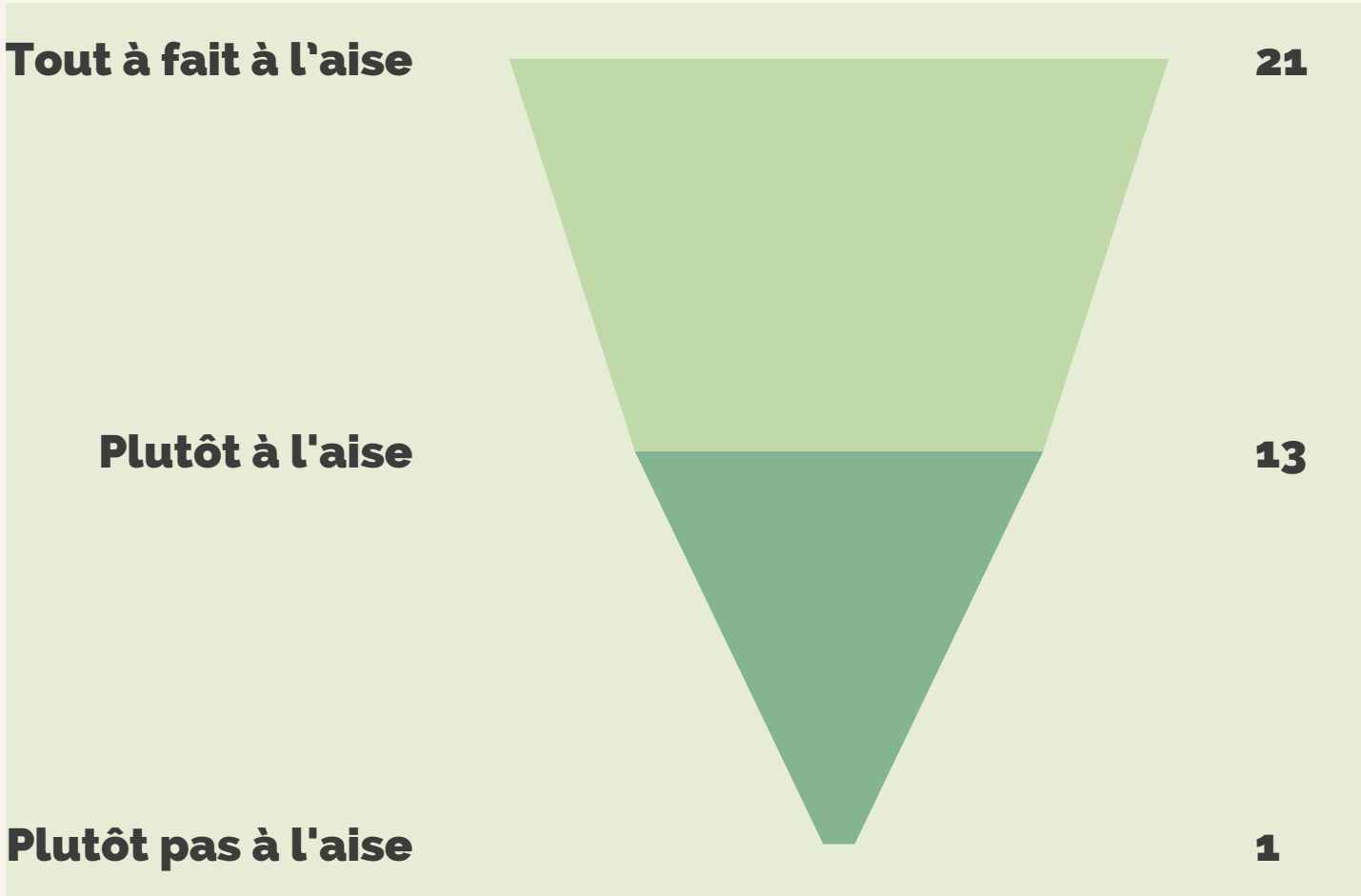


# ÉVALUATION DE L'EXPÉRIENCE

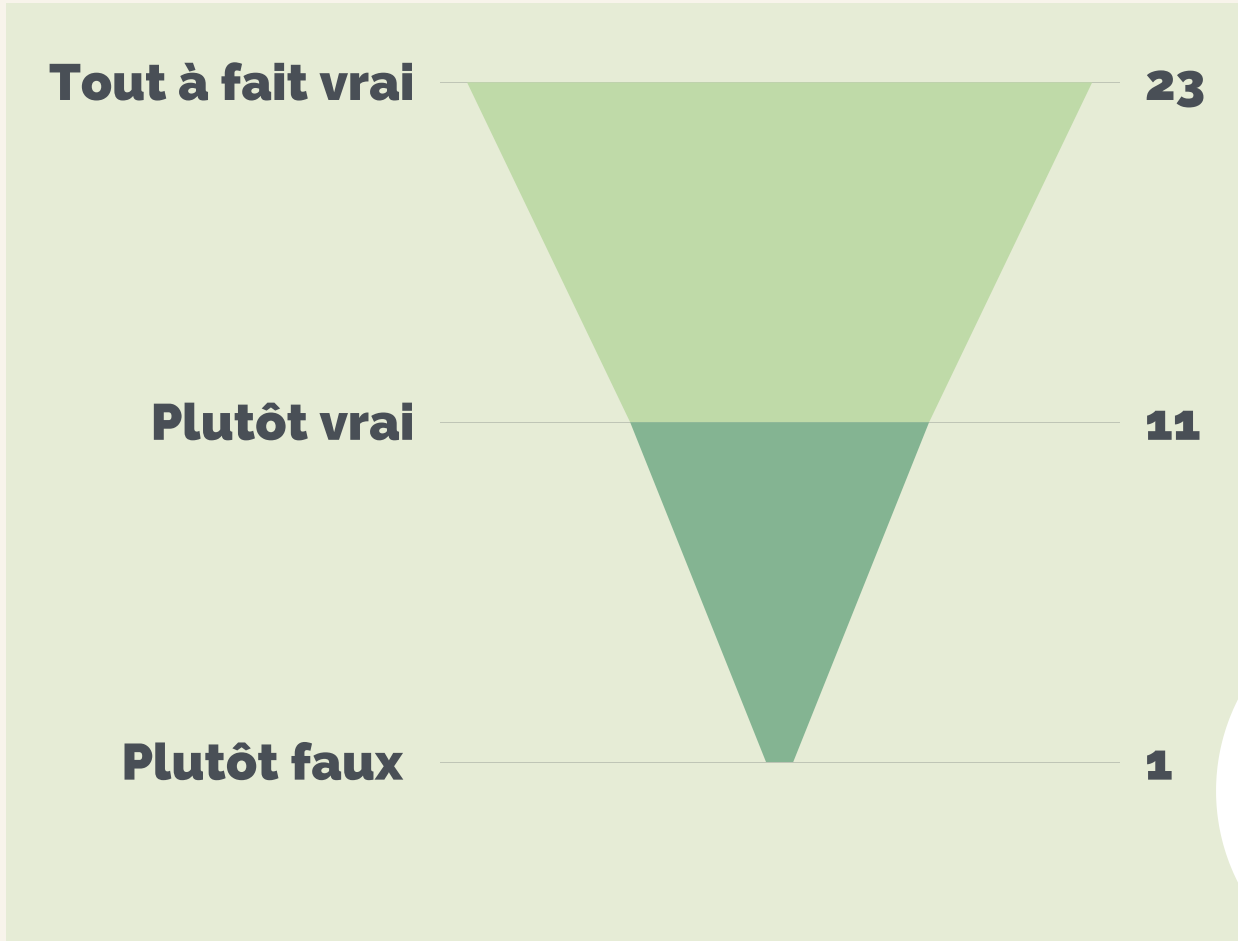
## SATISFAISANTE

pour **33** répondant.e.s sur 35

Se sont senti.e.s à l'aise pour s'exprimer...



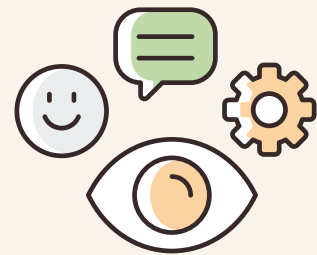
Se sont senti.e.s écoutés...





## Émotions

Apaisé.e  
Soulagé.e  
Confiant.e



## Ressenti

Se sent moins seul.e.

**Tout à fait vrai (22)** Plutôt vrai (12)

Plutôt faux (1)

## IMPACTS POUR L'AIDANT.E

À court terme

A changé de regard sur sa situation

Tout à fait vrai (9)

**Plutôt vrai (18)**

Plutôt faux (6)

Avoir échanger avec un pair est  
bénéfique

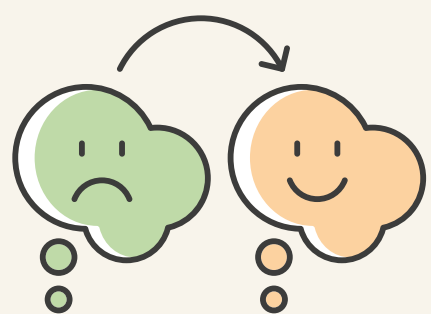
**Tout à fait vrai (23)**

Plutôt vrai (9)

Plutôt faux (2)



AVEC NOS PROCHES



## Changes

S'écoute plus

Tout à fait vrai (10) **Plutôt vrai (17)**

Plutôt faux (4)

Vit mieux son rôle

Tout à fait vrai (11) **Plutôt vrai (17)**

Plutôt faux (3)

## IMPACTS POUR L'AIDANT.E

À moyen terme

A de meilleures relations avec son entourage

Tout à fait vrai (7) **Plutôt vrai (19)**

Plutôt faux (5)

Prend plus de temps pour lui

Tout à fait vrai (10) **Plutôt vrai (15)**

Plutôt faux (5)



AVEC NOS PROCHES



## Solutions sollicitées

# IMPACTS POUR L'AIDANT.E


À moyen terme

### Pour le proche aidé

### Pour l'aidant.e

Écoute,   
soutien psychologique

Écoute,   
soutien psychologique

Lieux d'information 

Groupes de parole, café des aidants 

Accompagnement dans les démarches 

Solution de répit 



# ÉVALUATION DE L'EXPÉRIENCE



33 répondant.e.s sur 35  
se disent **satisfait.e.s.**



Se sont senti.e.s **à l'aise pour s'exprimer**  
Et se sont senti.e.s **écoutés. ées.**



Échanger avec **un ou des pairs**  
a été bénéfique.



Vivent mieux leur rôle d'aidant .



AVEC NOS PROCHES

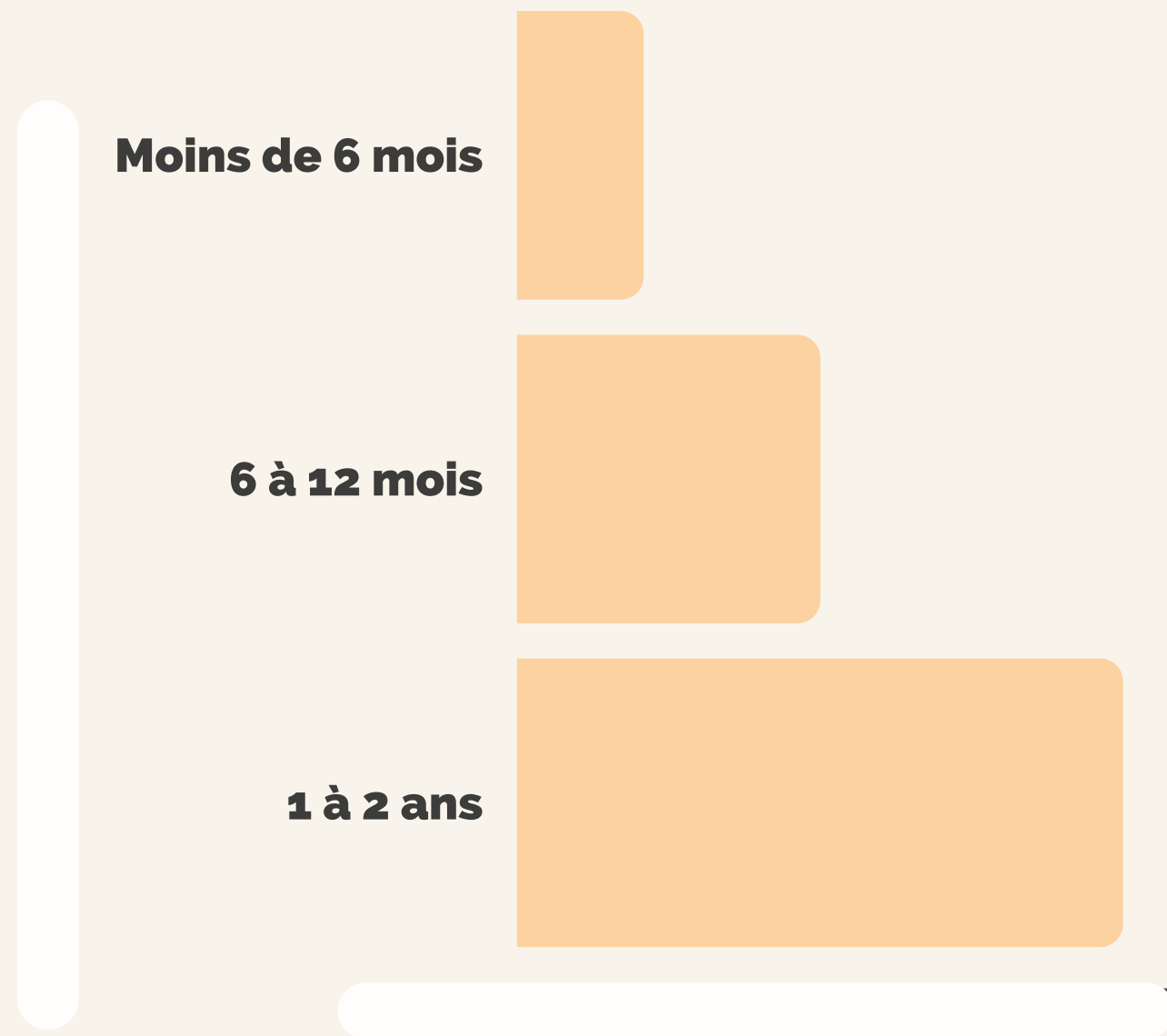


# ÉCOUTANTS



# PROFIL DES ECOUTANT.E.S

## ILS SONT BÉNÉVOLES DEPUIS....



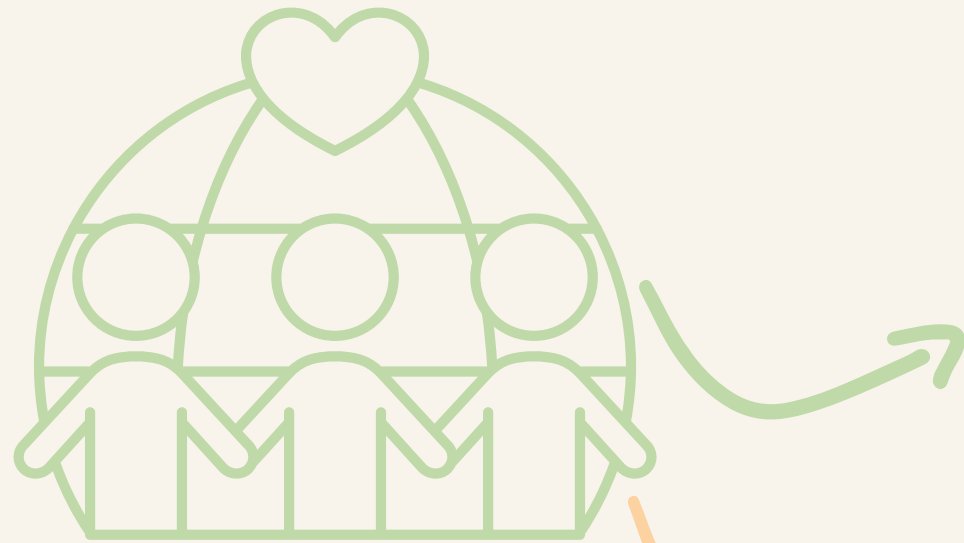
## SITUATION PROFESSIONNELLE



## CONNAISSANCE DE L'ASSOCIATION



## UN BÉNÉVOLAT POUR...



Avoir une **utilité sociale**

Faire du bénévolat de **chez soi**

Apporter le **soutien** qu'ils ont reçu ou qu'ils auraient aimé recevoir

Leurs attentes sont...

**Tout à fait satisfaites (12)** Plutôt satisfaites (2)



# LA MISSION

## Effets positifs

Les écoutant.e.s ont trouvé du **sens**, de la **cohérence**, de **l'enrichissement personnel**.

Mais aussi, de **l'apprentissage** et de la **stimulation**.

L'impuissance et l'isolement sont...

## Désagréments

Frustration de ne pas pouvoir aider plus

Frustration de ne pas faire de suivi

Presque jamais

Rarement ressentis



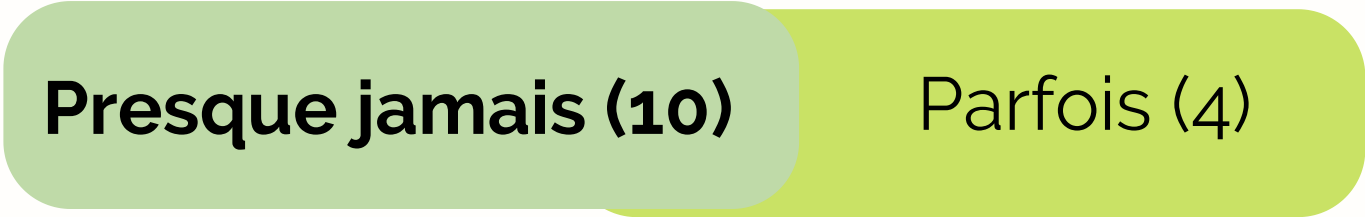
AVEC NOS PROCHES

# DIFFICULTÉES RESSENTIES

Face à un aidant fragile psychologiquement ?



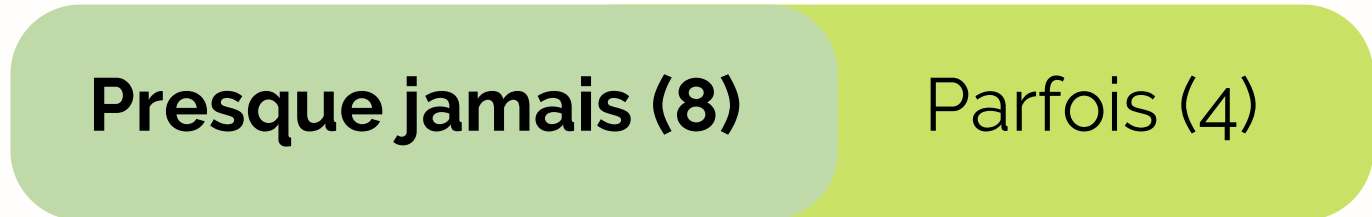
sur la ligne



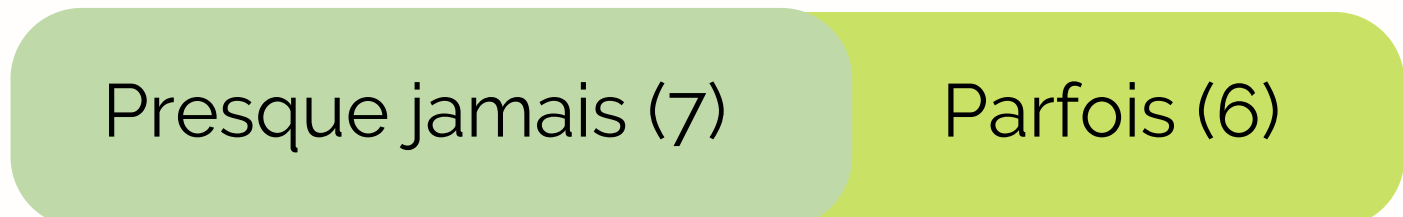
en atelier



Face à une situation lourde ?

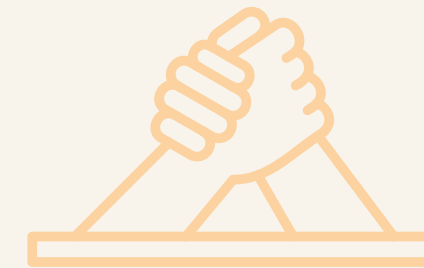


Face à un besoin d'orientation complexe ?

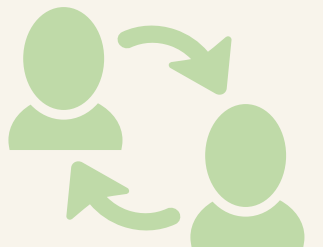


# APPORTS DE LA PAIR-AIDANCE

Un sentiment de **proximité** avec les bénéficiaires



Un sentiment de **compréhension mutuelle**



Une **valorisation** de leur expérience d'aidant.e



# MERCI

