

Les ateliers grand âge

par



agevillage

Je vieillis... est-ce
raisonnable de rester
habiter chez moi ?

Panorama des solutions de logement
quand on avance en âge

Les ateliers grand âge

par



agevillage

 Je vieillis... est-ce raisonnable de rester habiter chez moi ?

Près de **9 Français sur 10** souhaitent rester vivre chez eux le plus longtemps possible.

Seulement, avec l'avancée en âge, de **nouvelles difficultés** peuvent surgir : des escaliers à monter, une baignoire à enjamber, un sol glissant ou un couloir trop étroit...

Des obstacles qui peuvent bien sûr entraîner des **chutes**, mais aussi conduire à sortir de moins en moins souvent, avec des risques de **dénutrition** et d'**isolement social** exacerbés.

Les ateliers grand âge

par



agevillage

 Je vieillis... est-ce raisonnable de rester habiter chez moi ?

Quelle est alors la bonne solution pour bien vieillir, dans un environnement sûr ?

Vaut-il mieux entreprendre des travaux pour adapter son logement, faire appel à des aides à domicile ou déménager dans un nouveau lieu de vie, plus sécurisé ?

Quelles sont les possibilités qui existent ?

Les ateliers grand âge

par



agevillage

 Je vieillis... est-ce raisonnable de rester habiter chez moi ?

C'est le moment de se renseigner, de s'informer, d'anticiper pour ne pas prendre des décisions trop hâtives, dans l'urgence !



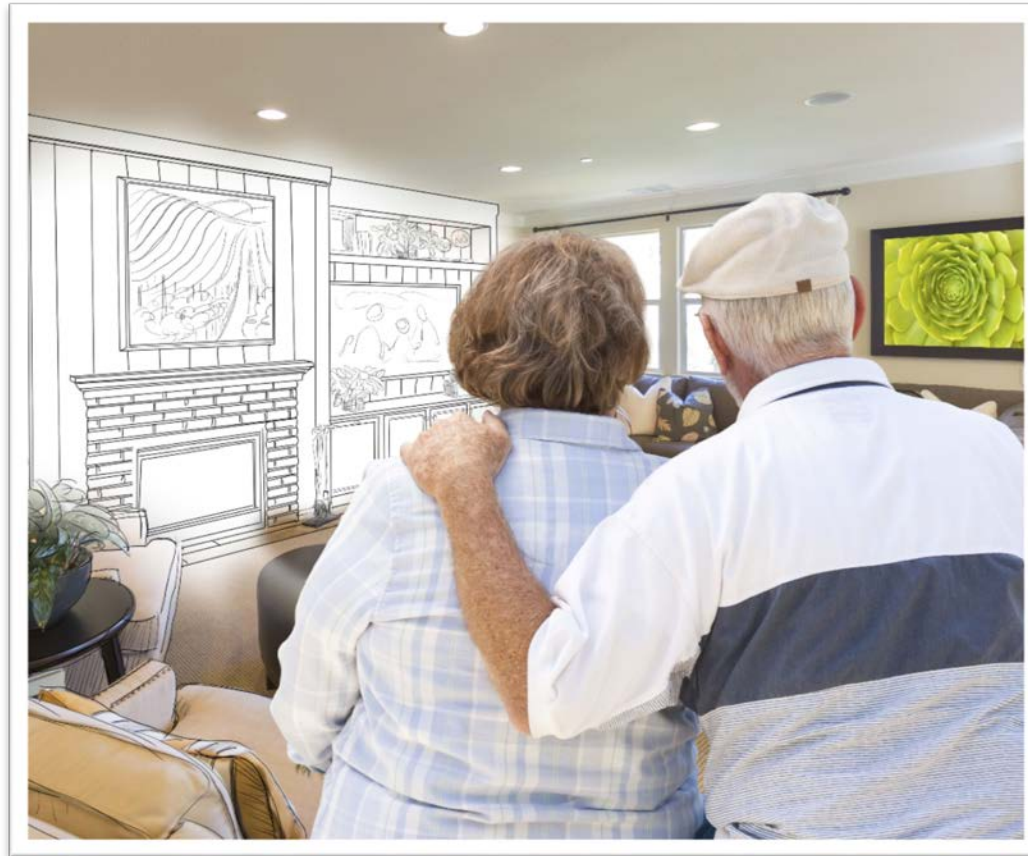
Je vieillis... est-ce
raisonnable de rester
habiter chez moi ?

Aménagement du logement :
rester chez soi en toute sécurité

Les ateliers grand âge

par  agevillage

 Aménagement du logement : rester chez soi en toute sécurité



Les ateliers grand âge

par



agevillage

Rester chez soi en toute sécurité

Ici, c'est chez vous. Vous y avez vos habitudes, vos repères.

Pour faire de votre logement un lieu de vie sûr et confortable, des travaux s'imposent peut-être.



Les ateliers grand âge

par



agevillage

 Rester chez soi en toute sécurité

1^{ère} étape : le diagnostic

Faites appel à un proche ou un professionnel, comme un diagnostiqueur ou un [ergothérapeute](#) pour vous aider à identifier les risques, en examinant notamment :

Les ateliers grand âge

par



agevillage

Les points de vigilance



Les sols

- Sont-ils glissants ?
- Y'a-t-il des fils qui traînent au sol ?
- Des tapis ?

Les ateliers grand âge

par



agevillage

Les points de vigilance



La salle de bain

- Avez-vous une baignoire ou une douche ?
- Le sol est-il humide après la toilette ?

Les ateliers grand âge

par



agevillage

Les points de vigilance



La cuisine

- Le plan de travail est-il à la bonne hauteur ?
- Devez-vous grimper sur un tabouret ou vous pencher pour accéder à certains placards ?
- Cuisinez-vous au gaz ?

Les ateliers grand âge

par



agevillage

Les points de vigilance



Les couloirs et circulations

- Des meubles gênent-ils le passage ?
- Les interrupteurs sont-ils faciles à trouver ?
- Y'a-t-il des tapis ?

Les ateliers grand âge

par



agevillage

 Les points de vigilance

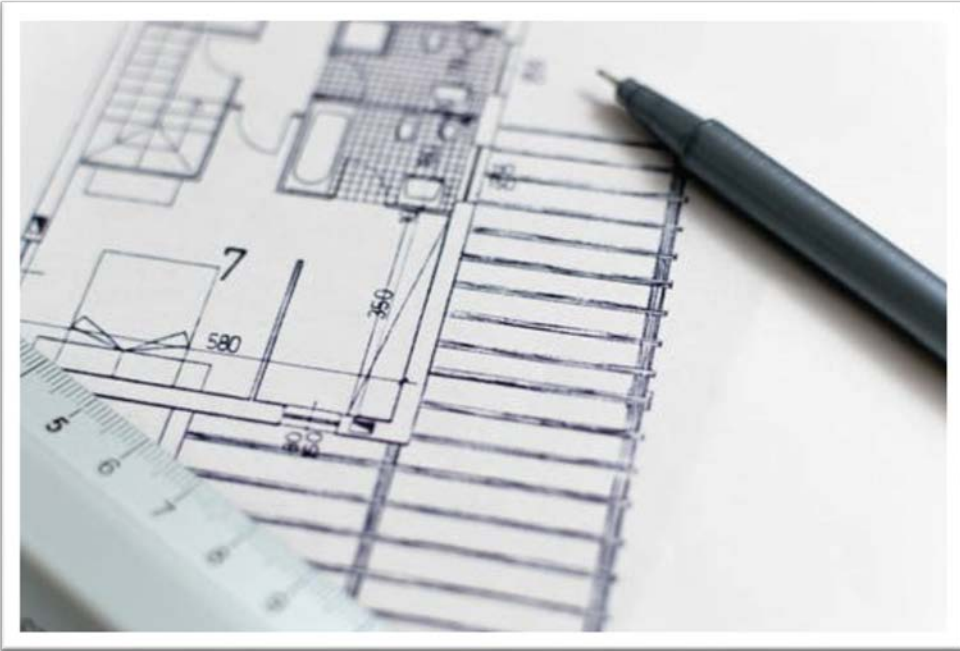
Faites le test sur [jamenagemonlogement.fr](https://www.jamenagemonlogement.fr)

Les ateliers grand âge

par  agevillage

 Rester chez soi en toute sécurité

2^{ème} étape : les travaux



[L'association Soliha](#) peut vous accompagner du diagnostic à la vérification du devis et au suivi des factures.

Bon à savoir : Handibat et Silverbat identifient les entreprises et artisans spécialisés dans l'aménagement du logement.

Les ateliers grand âge

par  agevillage

Rester chez soi en toute sécurité

3^{ème} étape : les aides financières

Via...

- l'**Anah** (agence nationale de l'amélioration de l'habitat)
- le **conseil départemental** (dans le cadre de l'Apa ou non)
- les **caisses de retraite** (Assurance retraite, RSI, MSA, Agirc-Arcco, Ircantec)
- [la Caf](#) (caisse d'allocations familiales)

Sans oublier les **aides fiscales**, et notamment les **crédits d'impôt**.

Les ateliers grand âge

par



agevillage

 Rester chez soi en toute sécurité

4^{ème} étape : les aides humaines

Pour rester chez soi, il faudra peut-être, aussi, faire appel à un service d'aide à domicile.

Toutes les informations sur www.agevillage.com.

Les ateliers grand âge

par



agevillage

Je vieillis... est-ce
raisonnable de rester
habiter chez moi ?

L'accueil familial, une solution humaine et
chaleureuse

Les ateliers grand âge

par  agevillage

 L'accueil familial, une solution humaine et chaleureuse



Les ateliers grand âge

par



agevillage

 L'accueil familial, une solution humaine et chaleureuse

Qui sont les accueillants ?

Ce sont des **particuliers** qui s'engagent à accueillir, chez eux, une ou plusieurs personnes âgées, à garantir leur **sécurité** et assurer leur **confort** physique et moral.

Ils doivent être agréés par le Conseil départemental.

Les ateliers grand âge

par  agevillage

L'accueil familial, une solution humaine et chaleureuse

L'accueil familial, c'est quoi ?

Une formule d'accueil par des particuliers à domicile, moyennant rémunération, de personnes âgées de plus de 60 ans ou de personnes handicapées adultes n'appartenant pas à leur famille jusqu'au 4^{ème} degré inclus.

Il peut être :

- permanent, temporaire ou séquentiel
- à temps plein ou à temps partiel ([de jour](#) ou de nuit)
- en chambre individuelle ou en [logement indépendant](#)

Les ateliers grand âge

par



agevillage



L'accueil familial, une solution humaine et chaleureuse



Combien ça coûte ?

Le coût moyen d'un accueil familial se situe entre 36 € et 56 € par jour, soit entre 1090 € et 1700 € par mois.

Les ateliers grand âge

par



agevillage

 L'accueil familial, une solution humaine et chaleureuse

Existe-t-il des aides ?

- [Apa](#) - allocation personnalisée d'autonomie
- [ALS](#) - allocation de logement sociale
- [APL](#) - aide personnalisée au logement
- [ASH](#) - aide sociale à l'hébergement

Mais aussi [réduction ou à un crédit d'impôts](#) au titre de l'emploi d'un salarié à domicile.

Les ateliers grand âge

par



agevillage

L'accueil familial, une solution humaine et chaleureuse

Quels sont les avantages ?

- C'est une formule humaine et chaleureuse.
- Les parties signent un contrat d'accueil : les règles sont clairement établies.
- La rémunération de l'accueillant est réglementée : pas d'abus financier possible.

Les ateliers grand âge

par



agevillage

 L'accueil familial, une solution humaine et chaleureuse

Où me renseigner ?

- [Au Clic - centre local d'information pour les personnes âgées](#)
- [Au conseil départemental](#)
- [A l'Urssaf](#)
- [A la MDPH](#)
- [Au tribunal d'instance](#) - en cas de litiges

Les ateliers grand âge

par



agevillage

 L'accueil familial, une solution humaine et chaleureuse

Sites utiles

- [Famidac : l'association nationale des accueillants familiaux et de leurs partenaires](#)
- [Fédération des familles rurales](#)
- [FNAAF : Fédération nationale des aidants et accueillants familiaux](#)

A lire aussi

[Guide de l'accueil familial pour les personnes âgées et les personnes handicapées](#)

Les ateliers grand âge

par



agevillage

Je vieillis... est-ce
raisonnable de rester
habiter chez moi ?

L'habitat partagé : chez soi, ensemble

Les ateliers grand âge

par  agevillage

 L'habitat partagé : chez soi, ensemble



Les ateliers grand âge

par  agevillage

 L'habitat partagé : chez soi, ensemble

La cohabitation intergénérationnelle

- Partager un logement avec un ou des étudiants
- Via des associations comme **Ensemble2Génération** ou le **réseau Cosi**,
- Encadré par des règles (charte Un toit 2 générations)



Les ateliers grand âge

par  agevillage

 L'habitat partagé : chez soi, ensemble

Les colocations pour personnes âgées

Pour personnes autonomes ou non, leur fonctionnement repose souvent sur une **mise en commun** des aides financières (pour bénéficier d'une aide à domicile sur place par exemple) et une **démarche participative** : chacun, malade ou non, s'implique dans la vie de la maison.



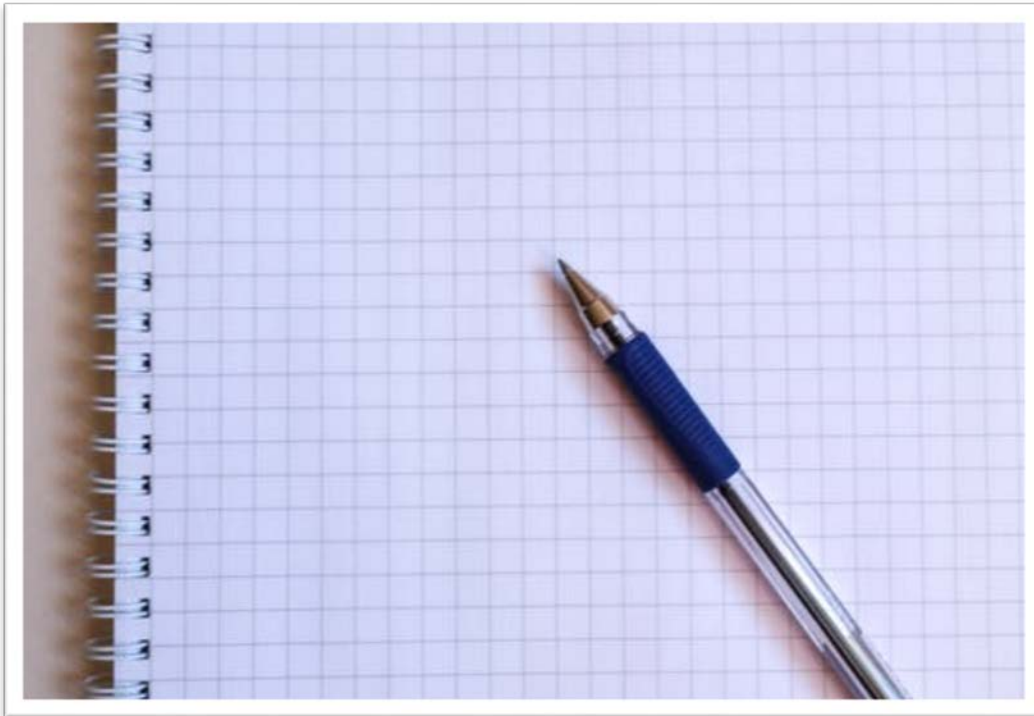
Les ateliers grand âge

par



agevillage

 L'habitat partagé : chez soi, ensemble



Où se renseigner ?

- Sur le site du **Jhapa** (journées de l'habitat partagé et accompagné) : www.jhapa.eu
- Auprès du **Clic** (centre local d'information et de coordination)

Les ateliers grand âge

par



agevillage

 L'habitat partagé : chez soi, ensemble

Marpa, de petites structures en zone rurale



Les **Marpa** (Maison d'accueil rurale pour personnes âgées) sont installées à la campagne.

On en compte 2000 en France.

Elles comptent **25 places** au maximum.

Les ateliers grand âge

par



agevillage

 L'habitat partagé : chez soi, ensemble

Les béguinages, ou habitat regroupé

A l'origine des communautés de femmes seules, souvent religieuses.

Aujourd'hui, des habitats regroupés pour personnes âgées autonomes des deux sexes, souvent à loyer modérés, et pour la plupart implantés dans le Nord de la France.

Valeurs d'ouverture, de proximité et de solidarité.

Les ateliers grand âge

par



agevillage

Je vieillis... est-ce
raisonnable de rester
habiter chez moi ?

Résidences services, résidence autonomie :
la collectivité en toute indépendance

Les ateliers grand âge

par  agevillage

Les résidences autonomie (ex : logements foyers)



- établissements médico-sociaux **publics**
- **personnes autonomes de 60 ans et plus** (seules ou en couple)
- une cinquantaine de logements **du studio au T2**
- **espaces communs partagés**

Les ateliers grand âge

par  agevillage

Les résidences autonomie (ex logements foyers)

Selon le type de logement, le loyer est compris entre 400 et 1000 euros par mois.



Aides financières :

- allocation personnalisée d'autonomie (Apa)
- aide sociale à l'hébergement (ASH)
- aide personnalisée au logement (APL)

Les ateliers grand âge

par



agevillage

Les résidences autonomie (ex logements foyers)

Ces établissements ne sont pas médicalisés et n'assurent pas de **soins en interne**. Cependant, comme à votre domicile, vous pouvez avoir recours à des services extérieurs (aide à domicile, infirmiers...).

Ils proposent également des **services facultatifs** : blanchissage, activités, restauration...

Les ateliers grand âge

par



agevillage

Les résidences services seniors

- **opérateurs privés**
- composées de 80 à 100 logements, du studio au 4 pièces, et implantées
- non médicalisés
- en centre-ville
- loyer compris entre **500 à 900 euros** pour un studio
- **services supplémentaires** (participation aux activités, téléassistance...) en sus

Les ateliers grand âge

par



agevillage

Les résidences services seniors

Conseils avant de choisir une résidence services

1. Visitez, seul ou accompagné
2. Testez : les repas, un séjour temporaire
3. Analysez les devis (loyer + charges)
4. Comparez !

Les ateliers grand âge

par



agevillage

Où se renseigner ?

Retrouvez les coordonnées des résidences autonomie et des résidences services dans l'annuaire d'Agevillage, www.annuaire.agevillage.com.

Pour en savoir plus sur les aides financières, renseignez-vous auprès du **Clic** ou du **CCAS** (centre communal d'action sociale) de votre lieu de résidence.

Les ateliers grand âge

par



agevillage

Je vieillis... est-ce
raisonnable de rester
habiter chez moi ?

L'Ehpad, un lieu de vie pour les personnes
âgées les moins autonomes

Les ateliers grand âge

par



agevillage



L'Ehpad, un lieu de vie pour les personnes âgées les moins autonomes



Les ateliers grand âge

par



agevillage



L'Ehpad, un lieu de vie pour les personnes âgées les moins autonomes

Pour qui ?

L'entrée en Ehpad est liée à un besoin d'aide à la vie quotidienne, 24h sur 24.

En fonction de leurs besoins, le personnel aidera les résidents à se lever, se laver, se nourrir, s'habiller.

Les Ehpad sont parfaitement adaptés à l'accueil des personnes souffrant de troubles physiques mais aussi cognitifs, comme la maladie d'Alzheimer.

Les ateliers grand âge

par



agevillage



L'Ehpad, un lieu de vie pour les personnes âgées les moins autonomes



A noter : même si le mode de vie est collectif, les résidents sont chez eux dans un Ehpad et disposent d'**espaces privés** (chambre de 20 m² en moyenne, salle de bain).

Les ateliers grand âge

par



agevillage



L'Ehpad, un lieu de vie pour les personnes âgées les moins autonomes

Quelles formalités ?

Il faut remplir un dossier d'admission national, à photocopier en fonction du nombre d'établissements auprès desquels la personne âgée souhaite postuler. Il doit être complété d'un dossier médical.

Dans une [cinquantaine de départements](#) demande en ligne sur [ViaTrajectoire](#).



Les ateliers grand âge

par  agevillage

 L'Ehpad, un lieu de vie pour les personnes âgées les moins autonomes

Quel coût ?

Les maisons de retraite sont chères (ou mal remboursées car on y entre parce qu'on est fragilisé, malade).

La facture mensuelle moyenne en France frôle les **2000 euros**.



Les ateliers grand âge

par



agevillage



L'Ehpad, un lieu de vie pour les personnes âgées les moins autonomes

La facture se compose de trois tarifs :

- **Le forfait soin** (personnel soignant, matériel médical, médicaments...) > financé par la Sécurité sociale.
- **Le tarif dépendance** > financé en grande partie par l'Apa avec une partie à la charge du résident.
- **Le forfait hébergement** (restauration, chambre...) > à la charge du résident (et de ses proches).

Il varie de 40 à plus de 100 euros par jour en région parisienne.

Les ateliers grand âge

par



agevillage



L'Ehpad, un lieu de vie pour les personnes âgées les moins autonomes

Quelles aides ?

L'allocation logement, l'aide sociale, l'aide au logement peuvent être attribuées au résident.

Les ateliers grand âge

par



agevillage



L'Ehpad, un lieu de vie pour les personnes âgées les moins autonomes

Quelles garanties ?

Les Ehpad sont encadrés par la loi et soumis aux contrôles des conseils départementaux, des agences régionales de santé et des préfets.

Par ailleurs, les [clauses abusives des contrats de séjour](#) ont été pointées par la DGCCRF (direction générale de la consommation, de la concurrence et répression des fraudes).

Les ateliers grand âge

par



agevillage



L'Ehpad, un lieu de vie pour les personnes âgées les moins autonomes

Les résidents, les familles sont invitées à participer au **conseil de la vie sociale**, un espace de dialogue et de concertation avec la maison de retraite, ses équipes et la direction.

Et en cas de litiges, [différentes possibilités de recours existent.](#)

Les ateliers grand âge

par



agevillage

Je vieillis... est-ce
raisonnable de rester
habiter chez moi ?

Ressources utiles

Les ateliers grand âge

par



agevillage

Ressources utiles

- Les Centres locaux d'information et de coordination (**Clic**) : des lieux d'accueil, de conseil, d'écoute dédiés aux personnes âgées et à leur entourage, qui peuvent y trouver les réponses à leurs questions.
- Le Centre communal d'action social (**CCAS**) de la commune.
- Toutes les adresses sur www.annuaire.agevillage.com.
- **Espace Idées Bien chez moi** : idées grandeur nature pour aménager son logement, conseils, conférences... (7 cité Paradis, 75010 Paris)

Les ateliers grand âge

par



agevillage

Ressources utiles

Sur le web

- Jamenagemonlogement.fr
- Agevillage.com
- Pourlespersonnesagees.gouv.fr



Les ateliers grand âge

par



agevillage

 Questions/réponses

Des questions ?